

**KLIPEN**

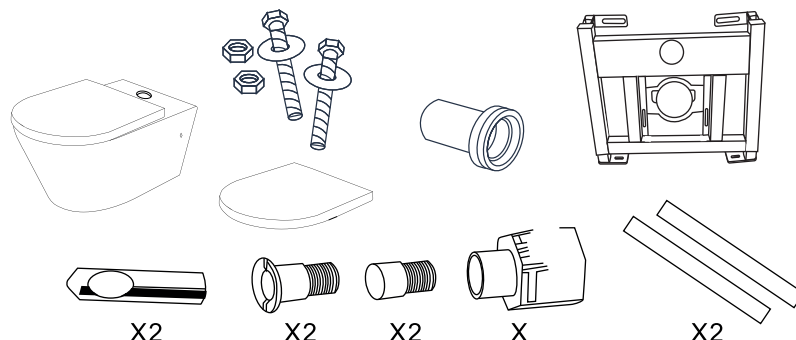
# MANUAL DE INSTALACIÓN

---

## SANITARIO SUSPENDIDO - ORION

### HERRAMIENTAS NECESARIAS

---



### ANTES DE COMENZAR

---

- Verifique que tenga todas las piezas incluidas en la lista.
- Asegúrese de tener las herramientas adecuadas, un espacio amplio y un área seca para el ensamblaje.
- Cierre completamente el suministro principal de agua antes de comenzar la instalación.
- Verifique que la superficie de montaje sea sólida, limpia, seca y nivelada antes de instalar el inodoro.
- **PRECAUCIÓN:** Este producto es pesado. Se deben usar anclajes, pernos y tacos de pared resistentes para fijarlo a la pared. Este producto SOLO debe fijarse en una mampostería sólida. Consulte en su tienda local los accesorios de fijación adecuados.
- Asegúrese de que las bisagras de cierre suave izquierda y derecha estén correctamente ubicadas e instaladas en sus respectivos lados.
- Si tiene dudas sobre la instalación, consulte con un instalador técnicamente competente.

### SEGURIDAD

---

✓ Uso exclusivo para el hogar.

▲ **PRECAUCIÓN:** Este producto es pesado y SOLO debe fijarse a mampostería sólida.

✓ Los tacos de pared y fijaciones incluidas son adecuados para paredes de mampostería sólida.

✓ Tenga cuidado al perforar la pared para evitar tuberías o cables ocultos.

✓ Para perforar cerámica, use una broca especializada.

✓ Si es posible, taladre en las juntas entre los azulejos.

▲ NO apriete demasiado las fijaciones, ya que esto podría dañar el producto.

▲ Frágil. Manéjelo con cuidado. Un uso inadecuado o una instalación incorrecta pueden causar lesiones, daños materiales o roturas.

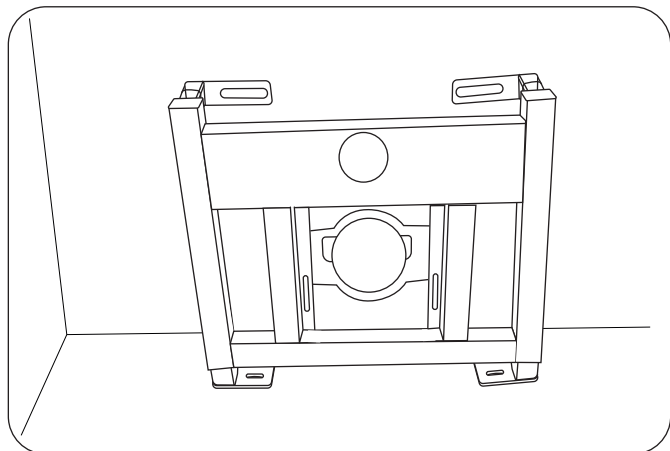
▲ Asegúrese siempre de que el producto esté correctamente instalado antes de su uso.

---

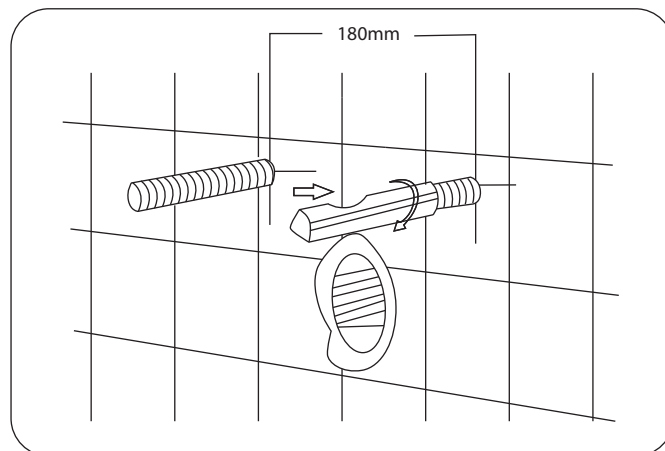
Antes de hacer cualquier reclamación verifique que el producto ha sido instalado correctamente, que el desagüe del baño tiene tubería de ventilación, que el producto hay a sido instalado con brida, empaque y tornillos y que no ha sido pegado con cemento. No se aceptan reclamaciones si alguno de estos parámetros no ha sido correctamente llevado a cabo.

## INSTRUCCIONES DE INSTALACIÓN EN PARED

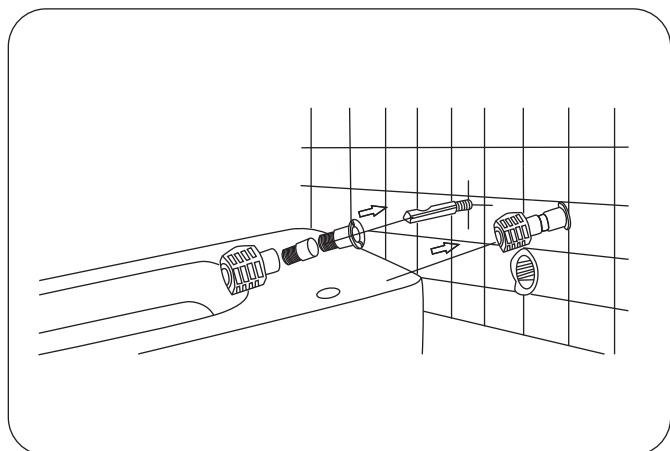
**1)** Fije el bastidor empotrado a la pared y al piso. Asegúrese de que la pared cuente con una línea de agua a presión para el fluxómetro.



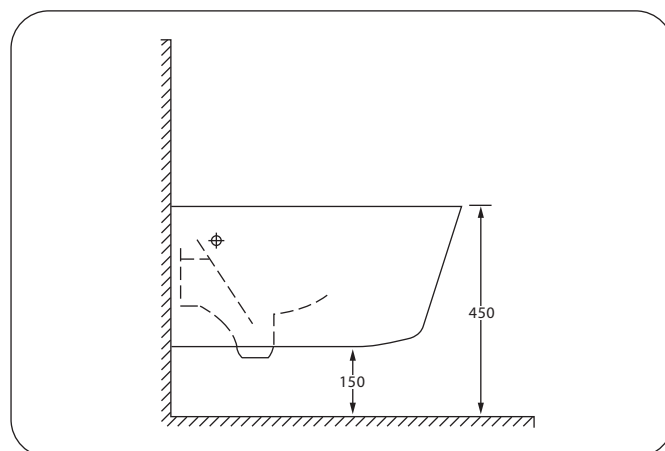
**2)** Instale los pernos de sujeción.



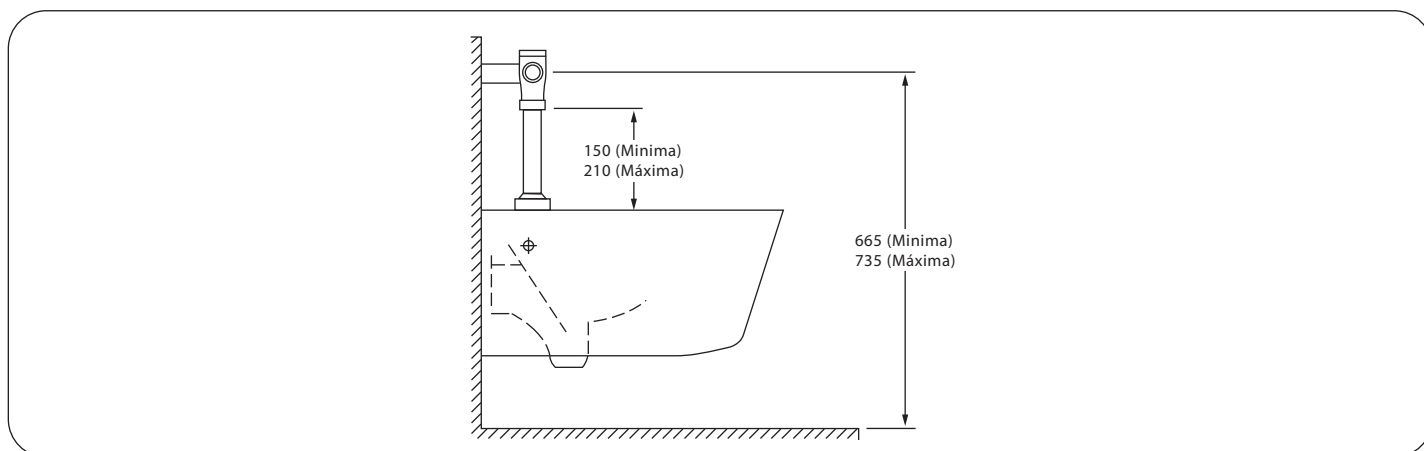
**3)** Ubique la tubería de desagüe en la pared. Monta el inodoro en los pernos del soporte.



**4)** Asegúrese de que el sanitario esté nivelado y con las medidas correctas.



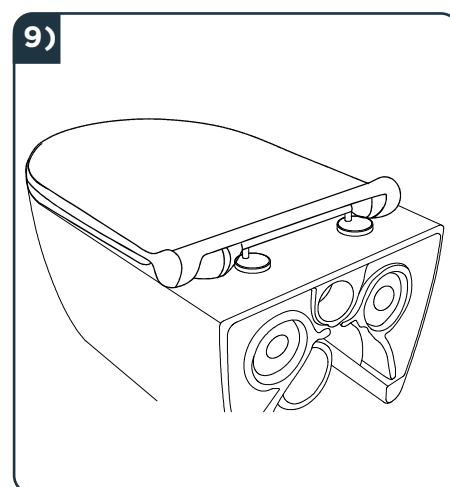
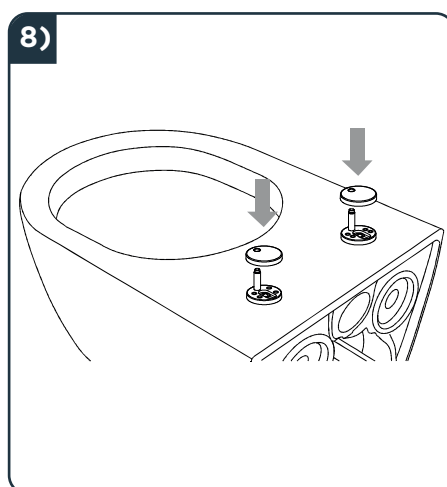
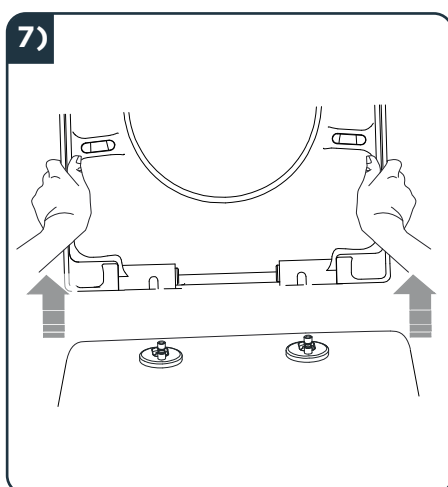
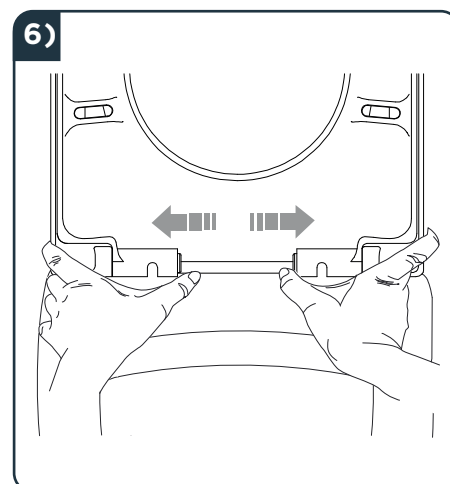
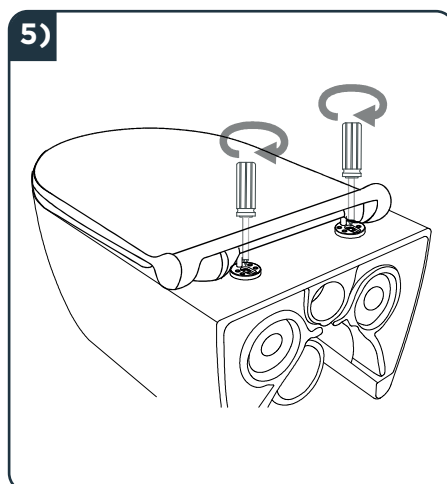
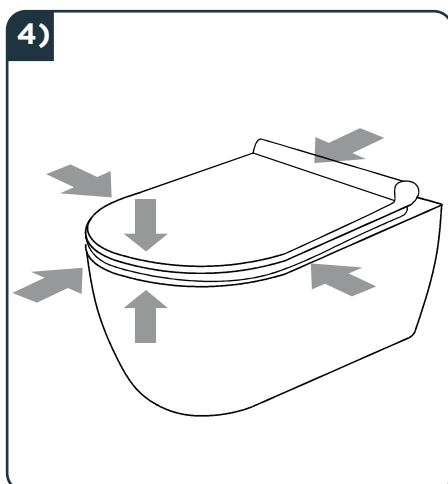
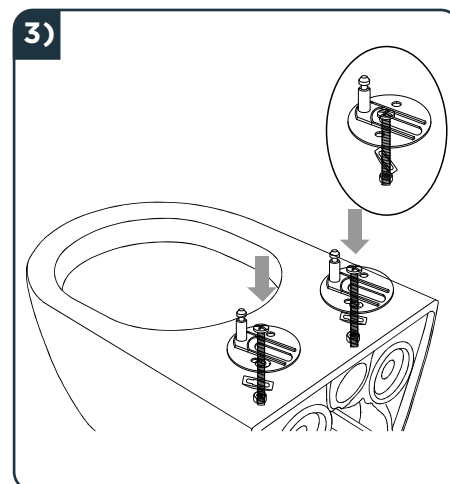
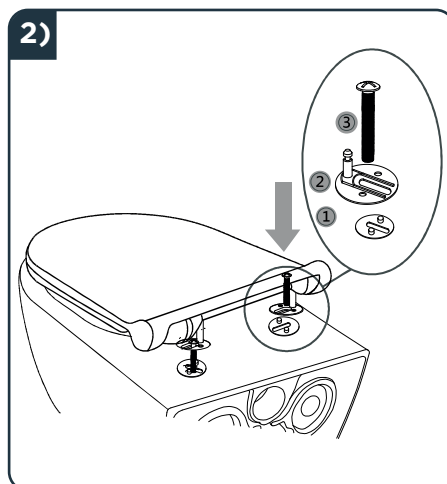
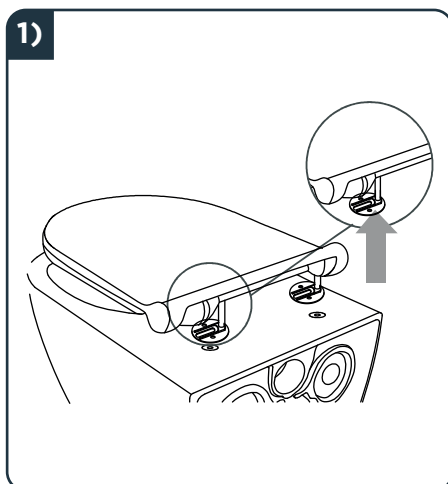
**3)** Conecte el fluxómetro a la tubería de agua en la pared y a la entrada del inodoro con la tubería adecuada. Asegure todas las uniones con cinta de teflón para evitar fugas. Asegure las medidas correctas.



## INSTRUCCIONES DE INSTALACIÓN ASIENTO & TAPA

### IMPORTANTE

Los principios de instalación de productos similares son esencialmente iguales. En caso de discrepancia entre los diagramas y el producto real, siga las características del objeto real.



## PRECAUCIONES DE USO Y MANTENIMIENTO

- ✓ Use agua tibia con jabón y un paño suave y húmedo. Seque con un paño limpio.
- ✓ Para facilitar la limpieza, el asiento y la tapa del inodoro pueden retirarse antes de limpiar.
- ✗ No utilice: disolventes, estropajos, abrasivos, lejía, ácidos, detergentes fuertes, limpiadores químicos agresivos ni soluciones a base de solventes.
- ✗ No fuerce la apertura o el cierre del asiento y la tapa del inodoro, ya que esto podría causar daños o lesiones.
- ✗ Evite verter agua caliente repentinamente en un inodoro frío, ya que esto podría dañarlo.
- ✗ No se pare sobre el borde, asiento o tapa del inodoro. Podría causar grietas o fugas.
- ✗ No apoye cigarrillos encendidos sobre el asiento o la tapa.
- ✗ No deje caer objetos pesados sobre el inodoro, el asiento o la tapa, ya que podrían agrietarse y provocar fugas.
- ✓ Si el inodoro o el asiento presentan grietas o daños, deje de usarlos de inmediato y reemplácelos. No hacerlo puede ocasionar lesiones graves o daños materiales.
- ✓ Antes de reemplazar el asiento del inodoro, mida la distancia entre los orificios de fijación para asegurarse de comprar un reemplazo compatible.
- ✓ Se recomienda revisar periódicamente el ajuste del asiento del inodoro para garantizar su seguridad y firmeza.

## NOTAS

- Debido a la actualización constante del diseño del producto, el objeto real puede diferir de las imágenes, aunque los principios básicos son los mismos.
- Después de la instalación, entregue estas instrucciones al cliente para que las conserve.

## CONTACTO

Para mayor información sobre la garantía, información de nuestros productos, repuestos, instalación, mantenimiento y limpieza puede comunicarse en cada país:



• CHILE •  
+562 267 89 000  
[www.mk.cl](http://www.mk.cl)



• BOLIVIA •  
+591 342 95 11  
[www.tumpar.com.bo](http://www.tumpar.com.bo)



• PERÚ •  
01 618 78 00  
[www.decorcenter.pe](http://www.decorcenter.pe)



• COLOMBIA •  
018000 183326  
[www.grupodecor.com](http://www.grupodecor.com)



• URUGUAY •  
094 231 255  
[www.bosch.com.uy](http://www.bosch.com.uy)



• GUATEMALA •  
• HONDURAS •  
• EL SALVADOR •  
+502 2421 9000  
[www.ferco.com.gt](http://www.ferco.com.gt)