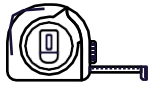


HERRAMIENTAS NECESARIAS PARA LA INSTALACIÓN



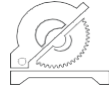
Cinta Métrica



Nivelador



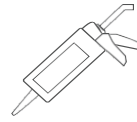
Lápiz



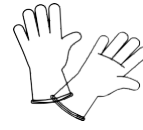
Sierra circular



Adhesivo estructural



Pistola de pegante



Guantes



Opcional:
Pintura a base de agua

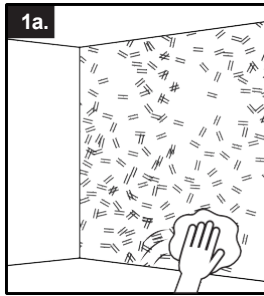
PREPARACION DE LA PARED

Revise y repare en caso de ser necesario cualquier imperfección en la pared, teniendo en cuenta los siguientes aspectos:

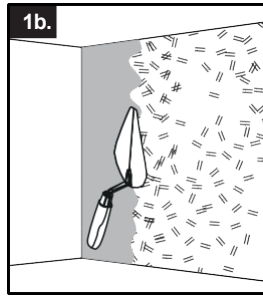
- Si es una pared de madera, los soportes de madera deben estar firmemente unidos, secos, limpios, desengrasados, libre de grietas, arrugas y desniveles.
- Si la pared es de concreto/ladrillo, se debe eliminar las protuberancias mediante lijado, las cavidades se deben rellenar y sellar.
- Si la pared es de cerámica, asegurarse de que no haya baldosas sueltas o mal fijadas y que la superficie de las baldosas esté limpia y desengrasada antes de aplicar el adhesivo.

INSTALACIÓN

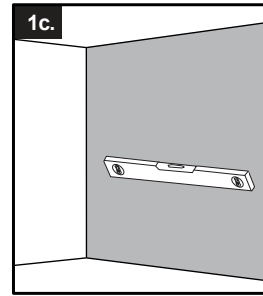
- 1a. Limpie la pared y asegúrese de que las superficies estén planas, secas y firmes.
- 1b. Repare cualquier imperfección o irregularidad en la superficie para una instalación adecuada.
- 1c. Asegúrese que la pared esté nivelada.



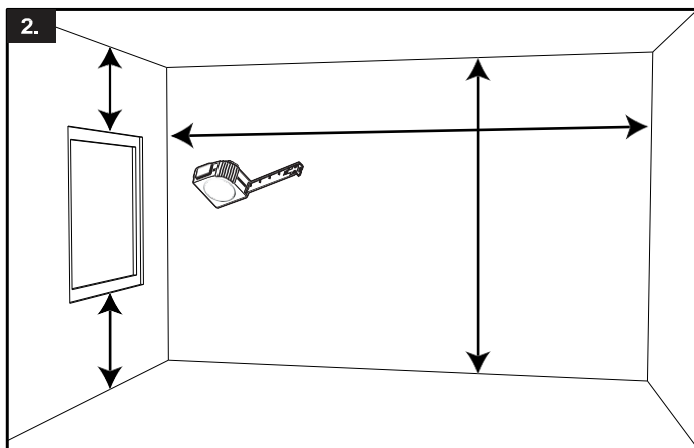
Limpie



Repare

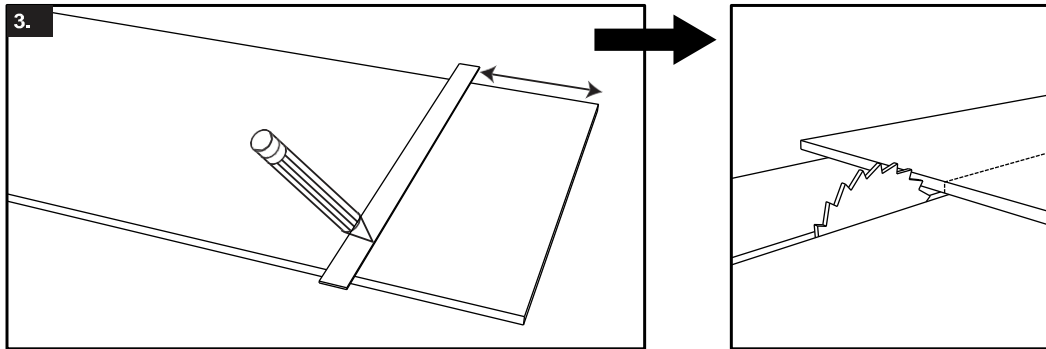


Nivele

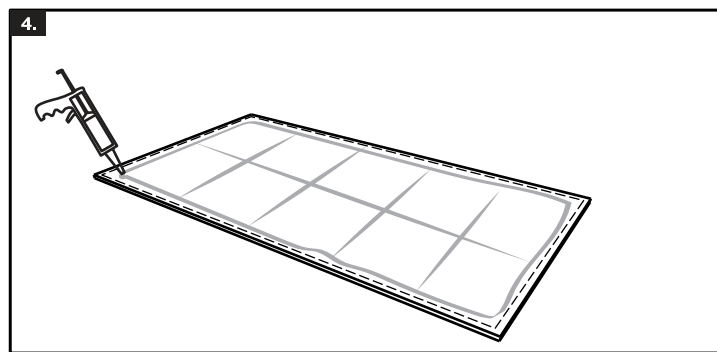


2. Después de asegurarse de que la superficie de la pared esté limpia, seca y nivelada, mida la superficie para calcular la cantidad de paneles necesarios. Mida y marque los paneles según las dimensiones y el diseño deseado.

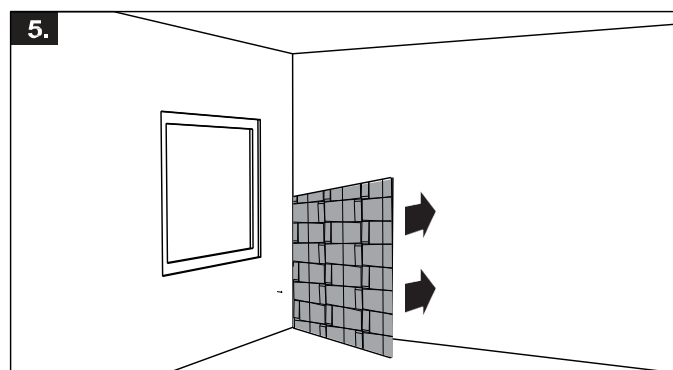
3. Use sierra u otra herramienta de corte adecuada para recortar los paneles a medida, teniendo cuidado de realizar cortes limpios y precisos.



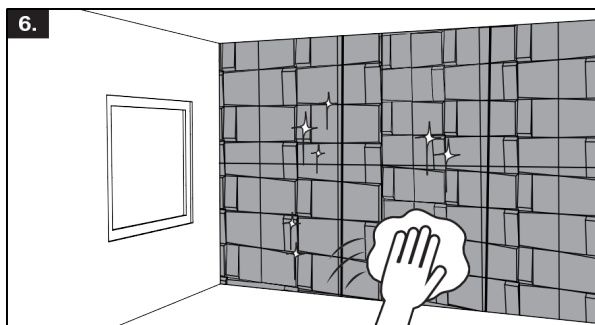
4. Antes de aplicar el adhesivo*, asegúrese de que la superficie posterior del panel esté limpia, seca y libre de grasa. Luego, distribuya el adhesivo en la parte trasera en diferentes áreas del panel. Para garantizar una instalación óptima y duradera del PU STONE, se recomienda utilizar adhesivos compatibles con el tipo de sustrato. En superficies lisas o no absorbentes, utilizar adhesivo de poliuretano tipo Salch PUK. En superficies absorbentes, utilizar adhesivo de montaje tipo Extreme Tack. Este tipo de adhesivo es ideal para interiores, ya que ofrece una fuerte adherencia y resistencia a las condiciones ambientales. Aplicar el adhesivo en cordones o puntos distribuidos en la cara posterior del panel, asegurando un contacto adecuado con el sustrato.



5. Luego de aplicar el adhesivo, coloque el panel contra la pared y aplique presión para asegurar una buena adhesión. Inicie la instalación de abajo hacia arriba, colocando los paneles uno por uno. En paños de más de 10 m de ancho por 3 m de alto, procure dejar una dilatación de 5 a 8mm. Se recomienda una pequeña separación entre paneles para facilitar la alineación y mejorar el encuentro visual, permitiendo además ajustes durante la instalación. Esta separación puede sellarse con un sellador flexible pintable compatible para lograr un acabado uniforme.



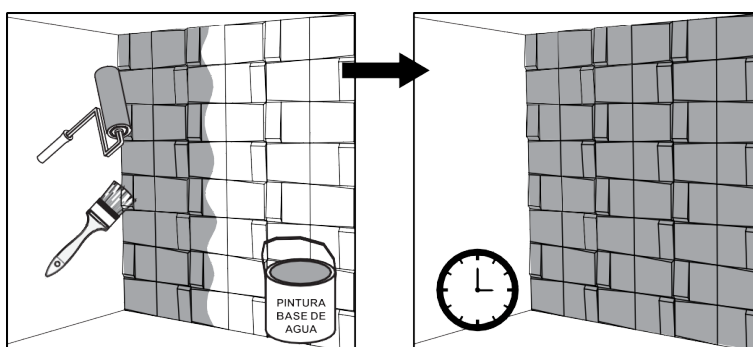
6. Permita que el adhesivo seque completamente. Luego, limpie los paneles de PU STONE con un paño húmedo para eliminar cualquier suciedad o residuo, asegurando que la superficie luzca impecable



PROCESO PARA PINTAR LOS PANELES

Los PU STONE pueden ser pintados con el color que sea de su gusto, permitiendo crear ambientes personalizados. Para realizar la pintura del revestimiento tenga en cuenta las siguientes indicaciones:

- Seleccionar una pintura a base de agua, adecuada para interiores
- Una vez que el adhesivo esté seco, aplique una o dos capas de pintura utilizando un rodillo o brocha. Asegúrese de cubrir bien la superficie y de dejar secar entre capa y capa.
- Deje secar la pintura.



Nota: El pintado de los paneles es opcional. Sin embargo, se recomienda aplicar pintura a base de agua, ya que la superficie del panel es susceptible a mancharse durante el uso normal, especialmente en interiores de alto tránsito o contacto frecuente.

ALCANCE DE USO

- Producto diseñado para aplicaciones en interiores.
- Para aplicaciones en exteriores, su uso deberá ser evaluado caso a caso según condiciones de exposición, sustrato y sistema de instalación.

MANTENIMIENTO

- Limpie los paneles con regularidad con un paño húmedo para eliminar el polvo y la suciedad. Para las manchas difíciles, use agua y jabón neutro.
- Evite los productos químicos abrasivos, además no use productos químicos cáusticos ni limpiadores abrasivos porque estropearán el pulido y acortarán la vida útil del material.
- Evite exponer el panel a fuertes impactos porque pueden agrietarse o astillarse.
- Tener en cuenta que este tipo de paneles soporta temperaturas desde -15°C hasta los 50°C.

*Nos reservamos el derecho de realizar cambios sin previo aviso. Antes de la compra, instalación o uso del producto, confirme con su proveedor o punto de venta que dispone de la versión más reciente de este manual.