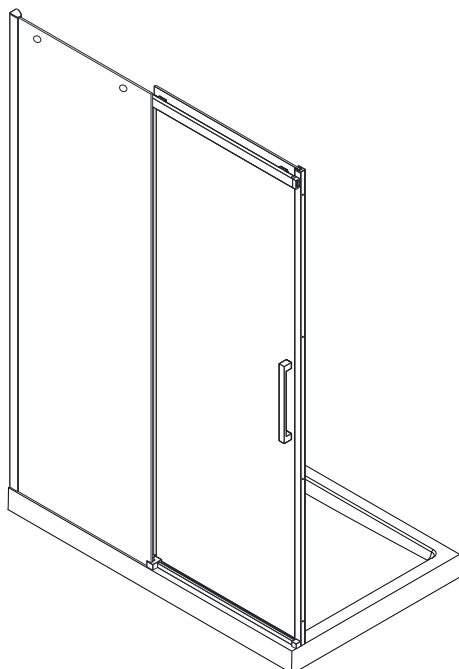


GRECIA

INFORMACIÓN GENERAL



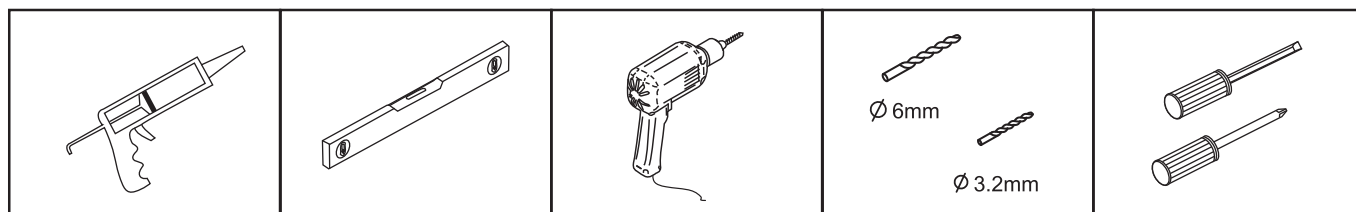
Por favor inspeccione el producto inmediatamente para buscar daños durante el transporte, revisando si hay partes extraviadas o fallas de manufactura. Daños durante y después de la instalación no serán aceptados. Por favor manipule el producto con cuidado, evitando golpes y rayaduras en los lados del vidrio.

NOTA: LOS VIDRIOS DE SEGURIDAD NO PUEDEN SER REPARADOS.

Por favor lea estas instrucciones atentamente antes de comenzar la instalación. Especial atención y cuidado debe tener en el momento de realizar perforaciones en paredes, para no dañar tuberías o cableado eléctrico. **Este producto puede requerir 2 personas para su instalación.**

INSTRUCCIONES DE MANTENIMIENTO: Después de su uso, su ducha debe ser lavada con agua y jabón. Esto es importante sobre todo en residencias alimentadas por “aguas duras” o agua con gran contenido de sales o minerales, que pueden depositarse y acumularse en el producto. Evite exponer el producto a disolventes y productos de limpieza abrasivos. Productos de limpieza de vidrios pueden utilizarse con precaución. Por favor conserve este manual para cuidado del producto y atención al cliente.

HERRAMIENTAS



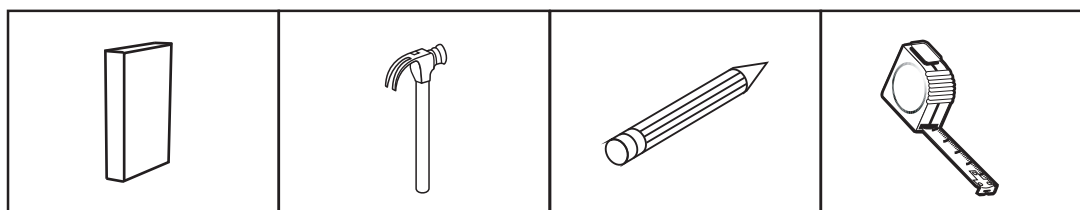
SILICONA

NIVEL

TALADRO

BROCAS

DESTORNILLADOR



APOYO

MARTILLO

LÁPIZ

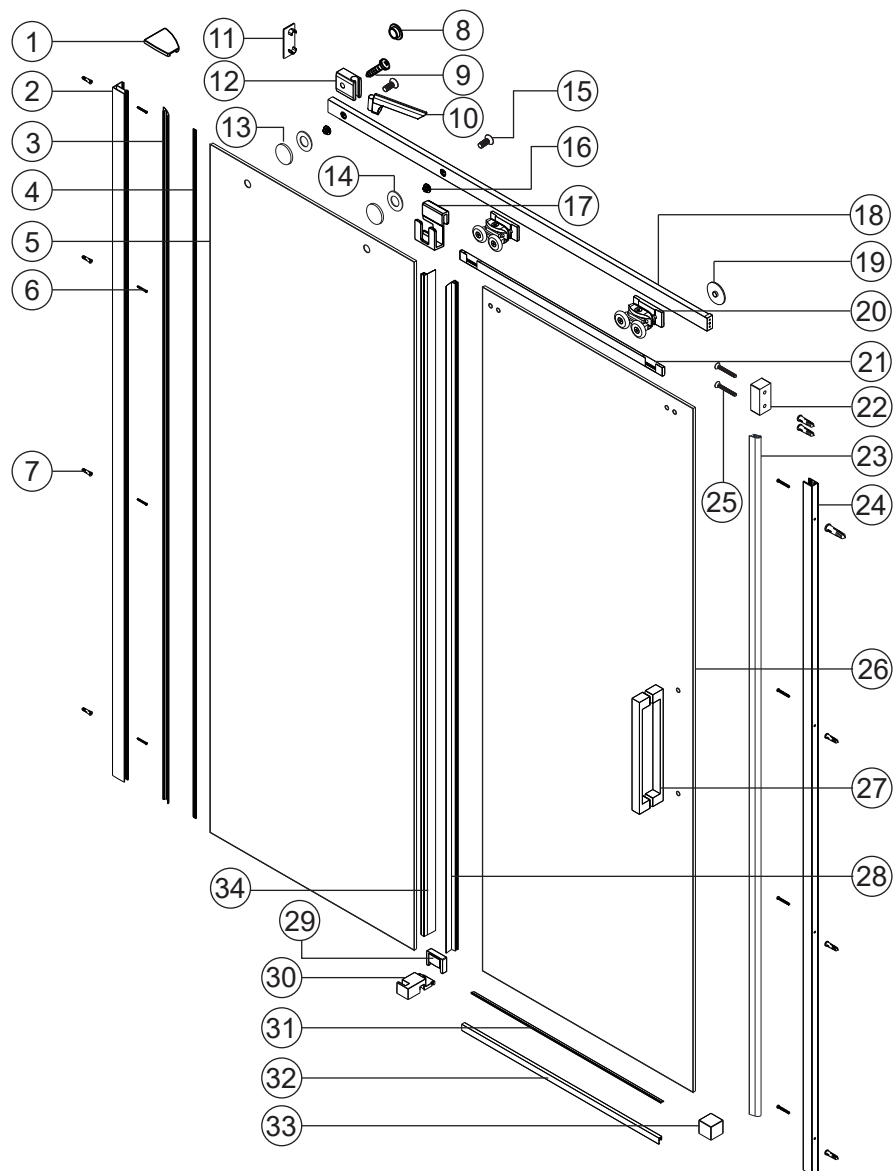
CINTA DE MEDICIÓN



ESTE PRODUCTO ES PESADO Y PUEDE REQUERIR DOS PERSONAS PARA SU INSTALACIÓN



LISTA DE PARTES



No.	Descripción	Ctd	No.	Descripción	Ctd	No.	Descripción	Ctd
①	Tapa cubierta	1	⑬	Tope soporte de riel	2	②⑤	Tornillo 4x50	2
②	Perfil a pared	1	⑭	Arandela soporte de riel	2	②⑥	Panel móvil	1
③	Tira perfil cubierta	1	⑮	Tornillo soporte de riel	2	②⑦	Manija	1
④	Tira perfil sellante	1	⑯	Arandela seguro de riel	2	②⑧	Tira perfil sellante del panel móvil	2
⑤	Panel fijo	1	⑰	Herramienta instaladora de riel	1	②⑨	Tapa de soporte guía inferior	1
⑥	Tornillo 4x30	8	⑱	Tapa tornillo	1	③①	Soporte guía inferior	1
⑦	Chazo a pared	10	⑲	Tapa riel	1	③②	Tira perfil inferior	1
⑧	Tapa freno	1	⑳	Rodamiento	2	③③	Riel de enganche	1
⑨	Tornillo freno	1	㉑	Tapa rodamiento	1	③④	Tope de base	1
⑩	Freno	1	㉒	Bloque de extensión de riel	1		Tira perfil sellante vertical	1
⑪	Tapa riel	1	㉓	Perfil amortiguador	1			
⑫	Marco del freno	1	㉔	Perfil soporte	1			

INSTALACIÓN

