

mK

KLIPEN

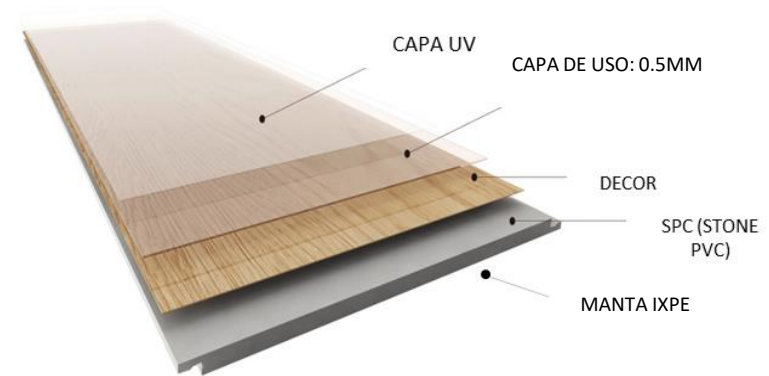
LINEA FLOW SPC
VINÍLICO SPC CON PRESS BEVEL



CARACTERÍSTICAS

- VINÍLICO EN PALMETAS
- DISEÑO TIPO CEMENTO
- USO RESIDENCIAL ALTO Y COMERCIAL ALTO
- CAPA DE USO 0.5MM
- ULTIMA TECNOLOGÍA VINILICO LVT CLICK
- PRESS BEVEL
- ESPESOR TOTAL 5 MM
- 100% RESISTENTE AL AGUA
- COMPATIBLE CON LOSA RADIANTE (HASTA 27°C)
- RESISTENCIA A LOS RAYOS UV, MANCHAS Y RAYADURAS

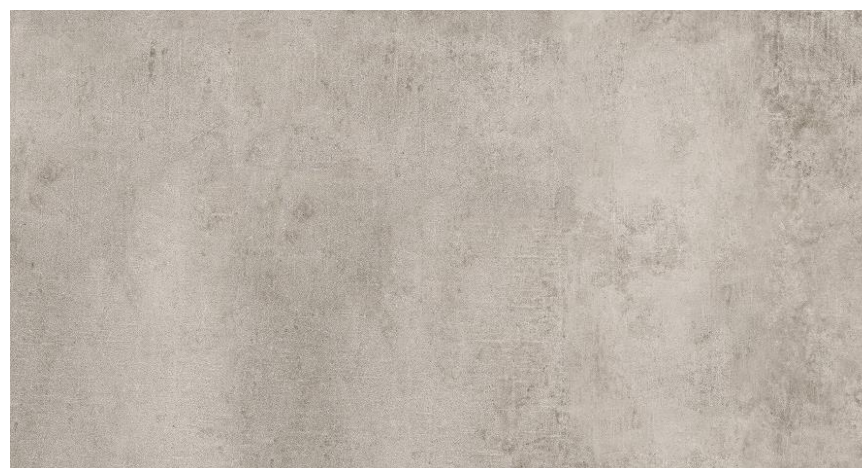
SPC



- USO RESIDENCIAL ALTO (HABITACIONES, SALAS DE ESTAR, COCINA AMERICANA, LIVING, COMEDOR).
- COMERCIAL ALTO (TIENDAS, SALAS DE ESTUDIO, OFICINAS Y OTROS)



PDV-20-0089 | **FLOW GREIGE SPC 305x610MM**



PDV-20-0090 | **FLOW GREIGE SPC 457x914MM**

PISO VINILICO SPC

ESPESOR TOTAL
5 MM
0.5MM CAPA DE USO

PRESS BEVEL

CLASIFICACIÓN
DEL SUELO

23- 34

INSTALACIÓN
FLOTANTE

MANTA ACÚSTICA
INCORPORADA
(DISMINUYE RUIDO
DE IMPACTO)





PDV-20-0091 | **FLOW GREIGE SPC 229x1220MM**

PISO VINILICO SPC

ESPESOR TOTAL
5 MM
0.5MM CAPA DE USO

PRESS BEVEL

CLASIFICACIÓN
DEL SUELO

23- 34

INSTALACIÓN
FLOTANTE

MANTA ACÚSTICA
INCORPORADA
(DISMINUYE RUIDO
DE IMPACTO)





PDV-20-0387 | **FLOW GREIGE SPC 229X1220MM C/BISEL -N**

PISO VINILICO SPC

ESPESOR TOTAL
5 MM
0.5MM CAPA DE USO

BISEL PINTADO

CLASIFICACIÓN
DEL SUELO

23- 34

INSTALACIÓN
FLOTANTE

MANTA ACÚSTICA
INCORPORADA
(DISMINUYE RUIDO
DE IMPACTO)

