

SKU KPP-11-1114

PORCELANATO TERRAMIX WHITE MATE INOUT ANTIDESLIZANTE 20 MM 60X60 CM

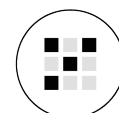
Porcelanato técnico de alta resistencia, con mínima o nula absorción de agua. Altamente resistente a impactos, de fácil limpieza y mantenimiento. Ideal para pisos exteriores como terrazas descubierta, jardines, patios, senderos peatonales y accesos vehiculares. Puede instalarse sobre pasto, grava o arena, utilizarse en sistemas sobreelevados (plots) y aplicarse en zonas húmedas como piscinas. También es una excelente opción para interiores de uso comercial o industrial.

Marca	Klipen
Origen	China
Serie	Terramix
Color	Blanco
Destonalización	Media
Estilo	Piedra
Multidiseño	Menor a 6 caras
Terminación	Mate
Medidas del Producto	60x60 cm
Instalación en Ducha	Si - Zona Húmeda
Instalación en Fachada	Si
Instalación en Terraza	Descubierta
Tráfico	Alto Tráfico
Tránsito en Estacionamiento	Si
Uso en Piscina	Interior y Borde
Absorción de Agua	< 0,5%
Carga de Ruptura	1300 N
Garantía	5 años de fabricación
Relieve	No
Tipología	Porcelanato Técnico Impresión Digital
Uso	Solo Piso
Clasificación de Antideslizante	R11
Ignífugo	Si
Módulo de Resistencia a la Flexión	35 MPA
Resistente al Impacto	Si
Producto de Limpieza Inicial	FIL-18-0028, FIL-18-0027
Cajas por Pallet	40.00
Cantidad por unidad de ventas	0.72 M2
Unidad de ventas	Caja

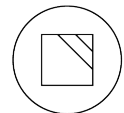
ATRIBUTOS



PISO



DESTONALIZACIÓN
MEDIA



MATE



RESISTENCIA
DESLIZAMIENTO R11



USO RESIDENCIAL
Y COMERCIAL ALTO

FORMATOS Y TERMINACIONES

DISPONIBLES POR SERIE



MATE
60x120 cm



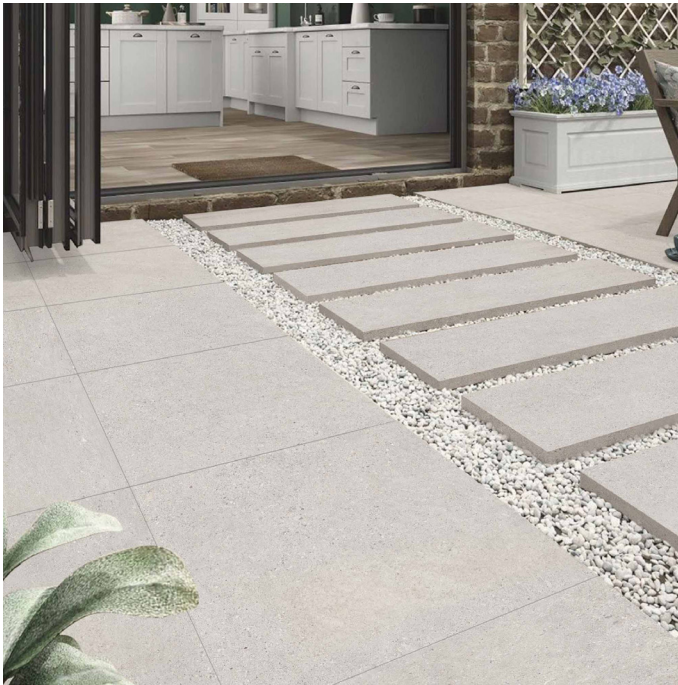
MATE
60x60 cm

RECOMENDACIONES DE INSTALACIÓN

El revestimiento (Porcelanato, gres porcelánico y cerámica de piso y muro) está diseñado para ser instalado sobre elementos rígidos tales como: hormigón, muros de albañilería estucados, correctamente nivelados, alineados y aplomados, los pisos deben estar nivelados y en caso de fisuras en losa, estas deben ser reparadas previo a la instalación de revestimientos. No se aconseja la mezcla de lotes. Verificar que el adhesivo y el fragüe sean de buena calidad y el apropiado para cada producto. Los productos pueden presentar distintos niveles de destonación (cantidad de caras), dependiendo del diseño.

RECOMENDACIONES DE LIMPIEZA

Importante limpiar los residuos de adhesivo y fragüe durante su instalación, ya que su eliminación se vuelve complicada una vez secos. Se debe evitar el uso de limpiadores a base de aceites, ácidos o productos abrasivos. Para porcelanatos pulidos o semipulidos, se recomienda eliminar la cera protectora con una esponja de cerdas plásticas, agua caliente y un agente limpiador no abrasivo.



INSTALACIÓN DE PORCELANATOS, GRÉS O CERÁMICAS

INSTALACIÓN

Mezclar las palmetas de cada caja, ya que pueden tener variación de tonalidad.



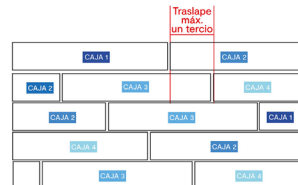
TRASLAPE

Traslape es la distancia de separación entre palmetas.

Formatos Alargados

20x120, 40x120, 25x75, 15x90, 30x120, entre otros.

Se recomienda el traslape a un tercio del largo de la palmeta o según indicaciones de fábrica.



Formatos Cuadrados

20x20, 30x30, 60x60, 120x120, entre otros.

Se recomienda el traslape siempre recto o según indicaciones de fábrica.

