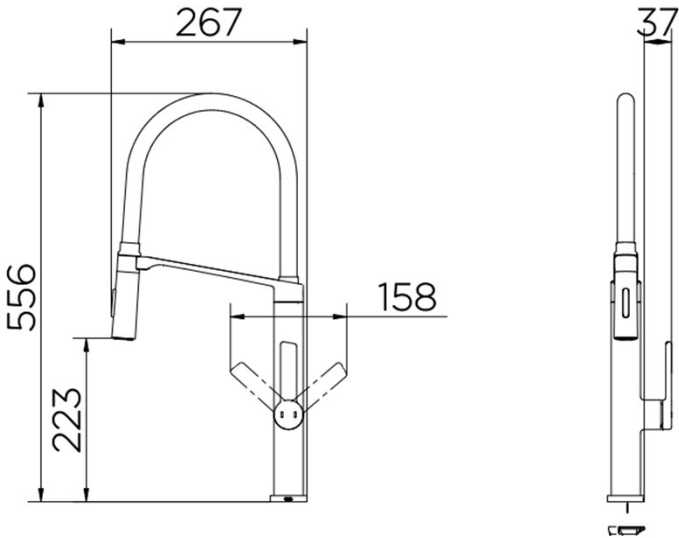


COCINA DOC GRAFITO CEPILLADO/TERRACOTA



DETALLE TECNICO



DESCRIPCION

Griferia Cocina Doc
Terminación: Grafito cepillado/ color manguera terracota
Sistema de apertura: Monocomando
Aireador incorporado
Presión: 5 a 40 m.c.a
Calibre:1/2" - DN 15
Temperatura máxima: 70°C
Movilidad de caño: Giratorio 360°
Composición: aleaciones de cobre cromado, elastómeros, plásticos de ingeniería, cerámica y zamac (aleaciones de zinc, aluminio, magnesio y cobre).
Tecnologías: Acabado biniquel, Cartucho de sello cerámico, Dos opciones de rociado,
Garantía de por vida, Smart Arc®.
Tipo instalación: Mesa.

DOC-03-0228



Aireador
Empotrado



Biniquel
Cromo



Medidas en mm