

# MZ TINA LIFT DUCHA FIJA Y CAÑO TINA

mK



## DESCRIPCION

Mezclador monomando de 2 vías con ducha fija y brazo a muro y caño de tina

Serie: Lift

Terminación: Cromado brillante

Tipo de base: Bañera, Ducha

Acabado: biníquel

Diámetro: 1/2" (DN15)

Temperatura: 70°C

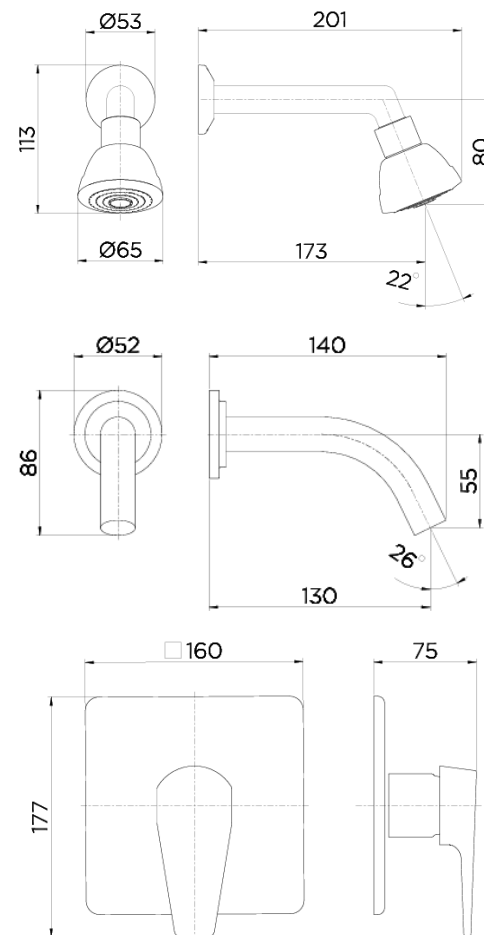
Composición: Aleaciones de cobre, Elastómero, Plástico de ingeniería, Zamac (aleaciones de zinc - aluminio - magnesio - cobre)

Tipo de instalación: Pared

Incluye mezclador de 2 vías (tina) con cuerpo interno, ducha fija con brazo a muro y caño de tina.

SKU: DOC-03-0160

## DETALLE TECNICO



Nota: El consumo sin el reductor es de 18 LPM a una presión de 3 BAR y con el reductor es de 16 LPM con una presión a 3 BAR.