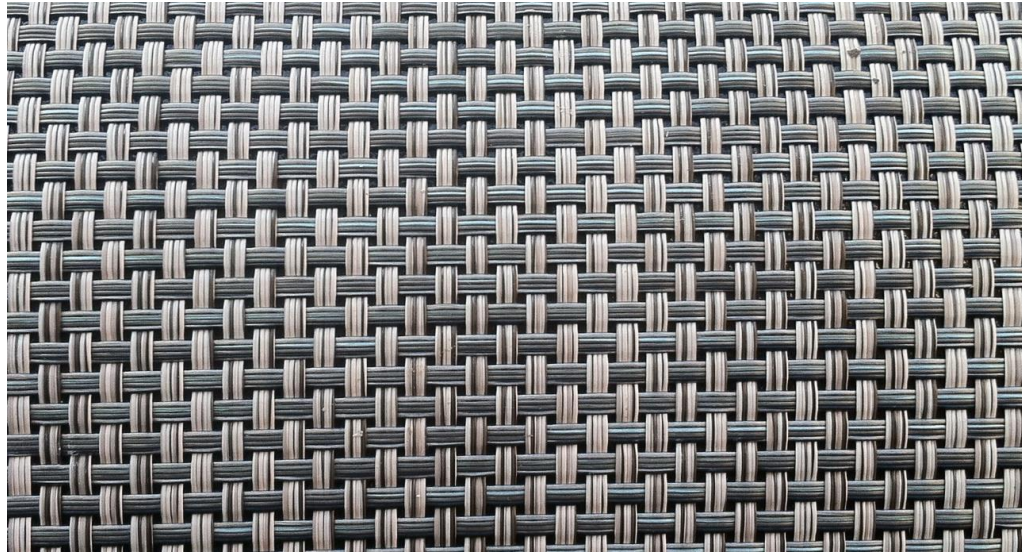


DGS-20-0017 | CALCE 30



VINILICO TEJIDO

ROLLO
DIRECCIONAL

DIMENSIONES
ROLLO: 2x15M

ESPESOR TOTAL
4 MM

TEJIDO SOLUTION DYED

CLASIFICACIÓN
DEL SUELO
33

INSTALACION PEGADA

ADHESIVO
RECOMENDADO:
**STF-19-0009 ADHESIVO
VINILICO STAUF**

LA SOLDADURA PARA
SELLAR LAS UNIONES ES
IMPRESINDIBLE:
**STF-19-0020 SOLDADURA
EN FRIO**

